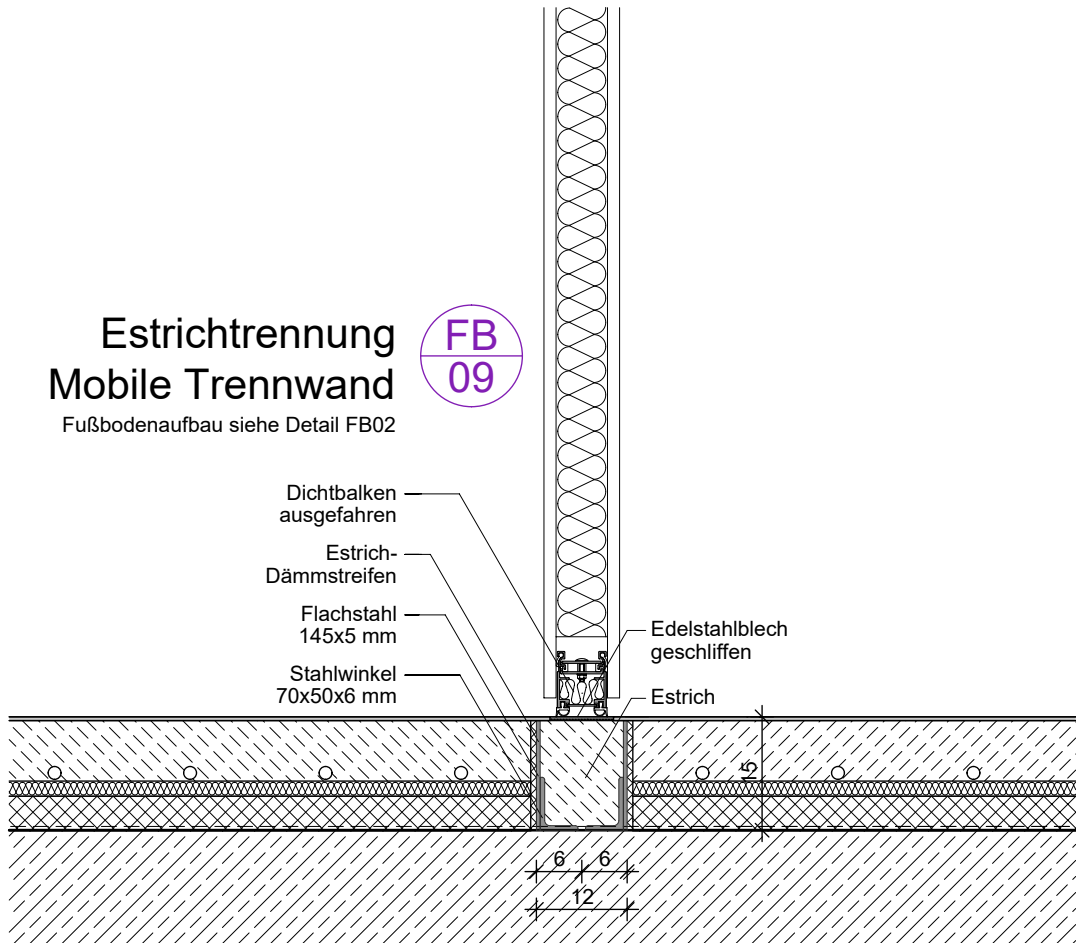


# Estrichtrennung Mobile Trennwand

Fußbodenaufbau siehe Detail FB02

FB  
09



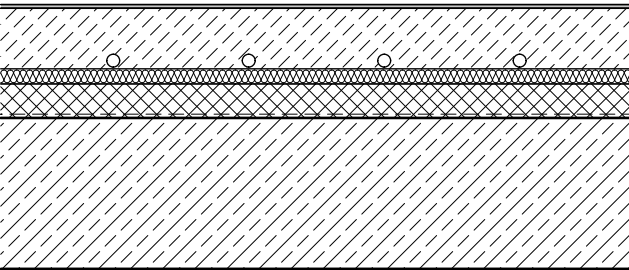
## Fußbodenaufbau Ebene 0

PU-Boden  
Aufbauhöhe 15 cm  
Last gem. DIN EN 1991-1 C4  
FL=5,0 kN/m<sup>2</sup> / EL=4,0 kN

FB  
02

PU-Boden, geklebt  
Vollflächige Spachtelung  
Zementestrich als schwimmender Estrich CT-F5-S80-H60  
Trittschalldämmung DES  
Ausgleichsschicht DEO  
PE-Folie 1-Lagig  
Stahlbetondecke

2,5 mm  
ca. 2,5 mm  
85 mm  
20-2 mm  
40 mm



**IHK** Neubau IHK-Campus Bayreuth

FB02+09	Estrichtrennung Mobile Trennwand mit Fußbodenaufbau			
MASSTAB	GEZ.	ERSTELLT	INDEX	STAND
1:10	JA	22.10.25		23.10.25